

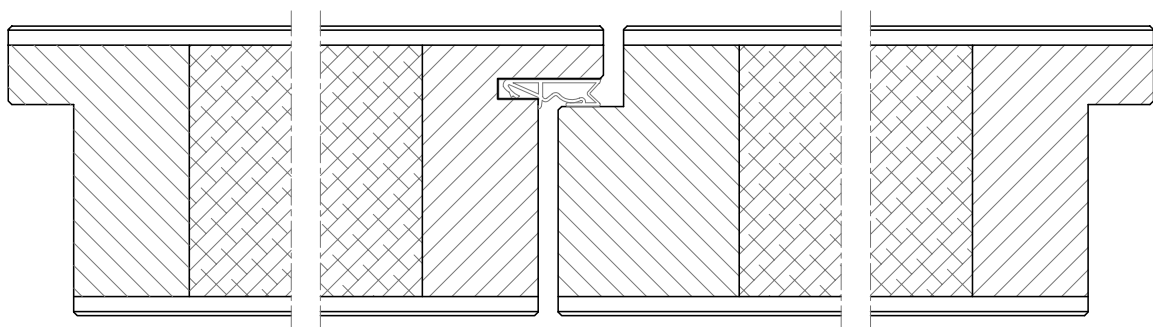
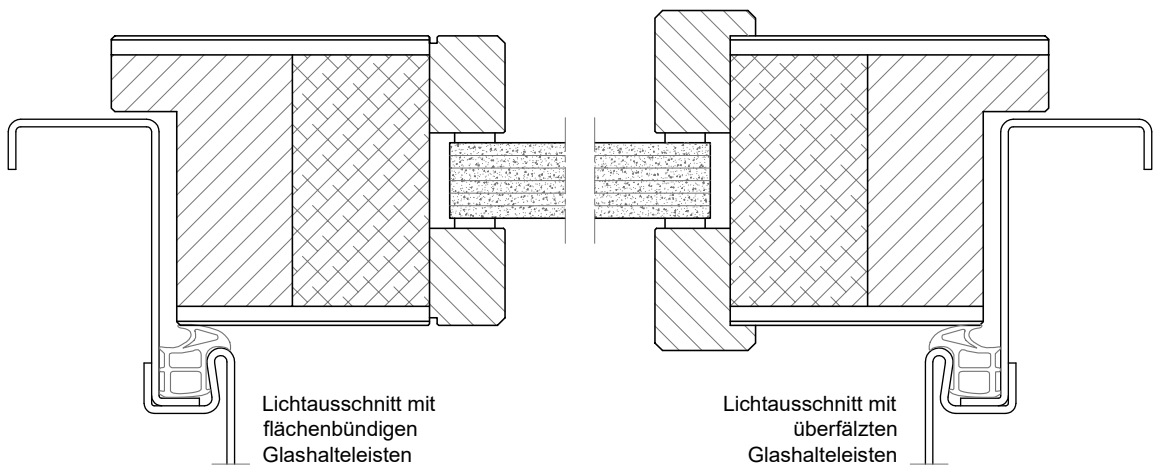
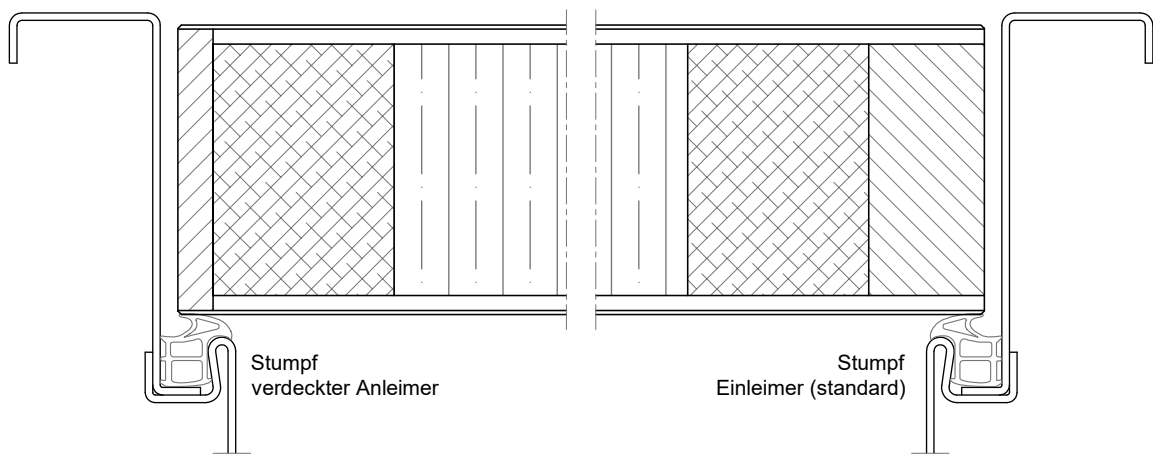
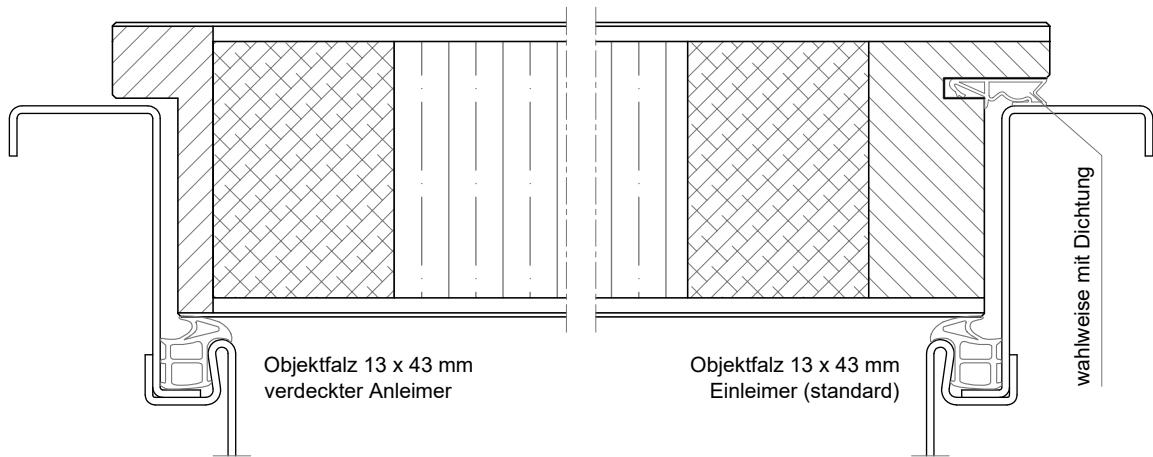
Pico30 58

Brandschutztür



Beschreibung

Verwendungsnachweis	<ul style="list-style-type: none">• T30-1-FSA bzw. T30-1-RS-FSA geprüft nach DIN EN 1634-1 / DIN EN 1634-3 und bauaufsichtlich zugelassen durch das deutsche Institut für Bautechnik (DIBT)
Türdicke	<ul style="list-style-type: none">• ca. 58 mm
Flügelanzahl	<ul style="list-style-type: none">• 1-flügelig (FLG-I) / 2-flügelig (FLG-II)
Wandarten	<ul style="list-style-type: none">• Massivwände Dicke ≥ 100 mm, leichte Trennwände, Dicke ≥ 100 mm, bekleidete Stahlstützen / bekleidete en unbekleidete Holzstützen (siehe auch allgemeine bauaufsichtliche Zulassung / Massivholz Wänden (binderholz ≥ 100 mm))
Zargenarten	<ul style="list-style-type: none">• Stahl-eck/umfassungs/blockzargen, Holzstockzargen, Holzumfassungszargen
zul. Abmessungen	<ul style="list-style-type: none">• FLG-I: BRM LD 500-1400 (B), 1600-3300 (H) / 500-1600 (B), 1600-3000 (H) Mit Oberteil max. BRM-Höhe 3500 mm Mit Oberteil und Seitenteile max. BRM Breite 3500 (B) x Höhe 3500 (H) mm• FLG-II: BRM LD 1200-2640 (B), 1600-3300 (H) / 1200-2800 (B), 1600-3000 (H) Mit Oberteil max. BRM-Höhe 3500 mm Mit Oberteil und Seitenteile max. BRM Breite 4500 (B) x Höhe 3500 (H) mm
Rahmen	<ul style="list-style-type: none">• Massivholzeinleimer mit Stabilisator
Einlage	<ul style="list-style-type: none">• Brandschutzeinlage
Deckplatte	<ul style="list-style-type: none">• HDF nach DIN EN 622, Dicke ca. 5 mm• HDF mit Alu-Zwischenschicht bei klimatischer Beanspruchung, Dicke ca. 4,5 mm
Oberfläche	<ul style="list-style-type: none">• HPL-Schichtstoff, ca. 0,8 mm (Hersteller Formica, Resopal, Duropal), alternativ in 1,2 oder 2,0 mm je nach Verfügbarkeit• Deckend lackiert nach RAL / NCS• Streichfähig grundiert für bauseitig deckenden Anstrich
Kantenausbildung	<ul style="list-style-type: none">• Ungefälzt eckig (stumpf einschlagende Tür)• Gefälzt eckig, Falz 13 x 43,0 mm
Türkante	<ul style="list-style-type: none">• Massivholzeinleimer mit transparenter Kantenlackierung• Massivholzeinleimer mit farblicher Kantenlackierung nach RAL / NCS• 2-seitig verdeckter Massivholzeinleimer (wahlweise 3-seitig)
Türaufbau	<ul style="list-style-type: none">• Verleimung nach DIN EN 204 - D3
Flächengewicht	<ul style="list-style-type: none">• Vollspanplatteneinlage ca. 37 kg/m²
Schloss	<ul style="list-style-type: none">• PZ-FH Einsteckschloss nach DIN 18250, Stulp 20 mm niro, Dornmaß 65 mm• Optional andere Schlösser (mit gültigem FH-Verwendbarkeitsnachweis) möglich• Verdeckter Falztreibriegel mit Schaltschloss und Edelstahl-Schließblech (standard-verriegelung standügel)• Wahlweise Paniktreibriegelschloss
Bänder	<ul style="list-style-type: none">• 2 x VX/160 mm Edelstahl• Optional verdecktliegende Bänder
Türschließer	<ul style="list-style-type: none">• Obentürschließer mit Scherengestänge/Gleitschiene nach DIN EN 1154 wahlweise verdecktliegende Türschließer, wahlweise Feststellanlagen, wahlweise Drehtürantrieb
Schallschutz	<ul style="list-style-type: none">• Rw,P 32, 42, 47 (47 dB nur mit Akkustik-doppel) (nur in Kombination mit Bodendichtung)
Klima- Beanspruchung	<ul style="list-style-type: none">• Klima B nach EN 1121 (Vergleich zur RAL = Klimaklasse 2)• Optional Klima C nach EN 1121 (Vergleich zur RAL = Klimaklasse 3)
Mechanische Beanspruchung	<ul style="list-style-type: none">• Klasse 3 nach EN 1192 (Vergleich zur RAL = Klasse S)• Klasse 4 nach EN 1192 (Vergleich zur RAL = Klasse E)
Zusatzfunktionen	<ul style="list-style-type: none">• Ausführung als einbruchhemmende Tür mit Widerstandsklasse RC2
Sonderleistungen	<ul style="list-style-type: none">• Optional: Lichtausschnitt ; Weitwinkeltürspion; Rahmenaufdoppelungen Edelstahlschonblech (aufgeklebt / eingelassen); Bleieinlage, Oberblende, Kabelübergang• Feuchtraumschutz – Türblattunterkante versiegelt mit 'ECO-Sealing'
Umwelt	<ul style="list-style-type: none">• Optional lieferbar mit FSC-Nachweis 'Zertifikat Nr. SKH-COC-000015'



Ausführung 2-flg. / Gangflügel mit Dichtung

Standflügel mit Gegenfalz