

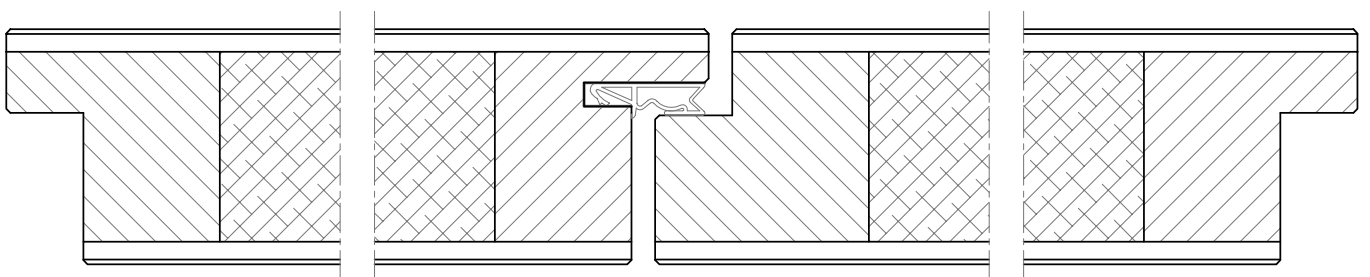
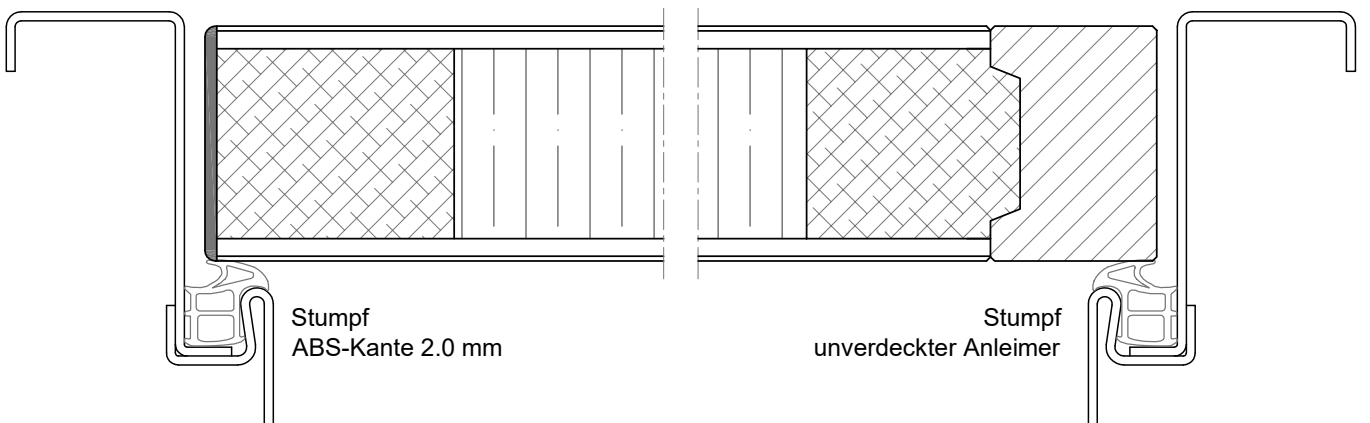
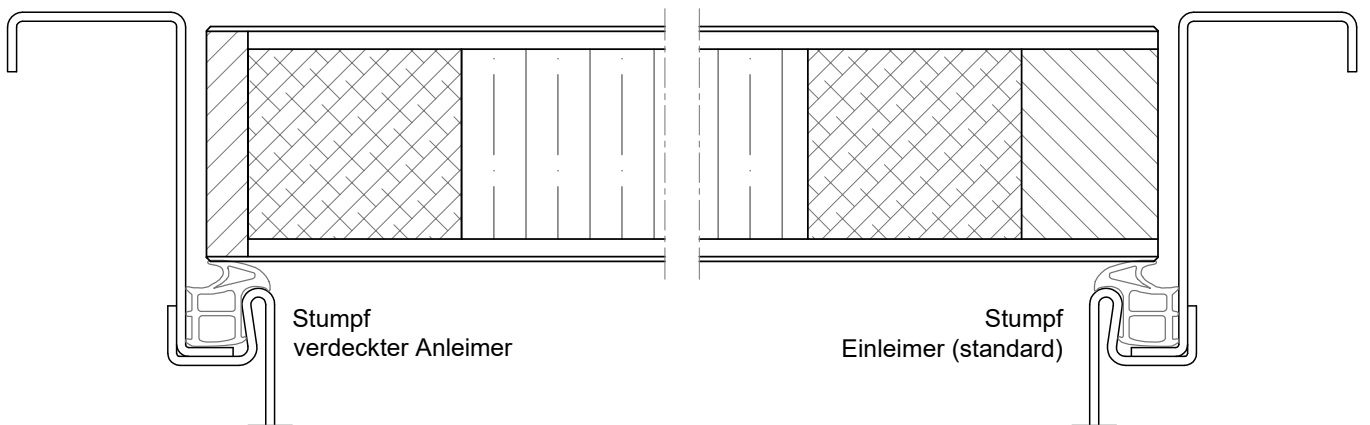
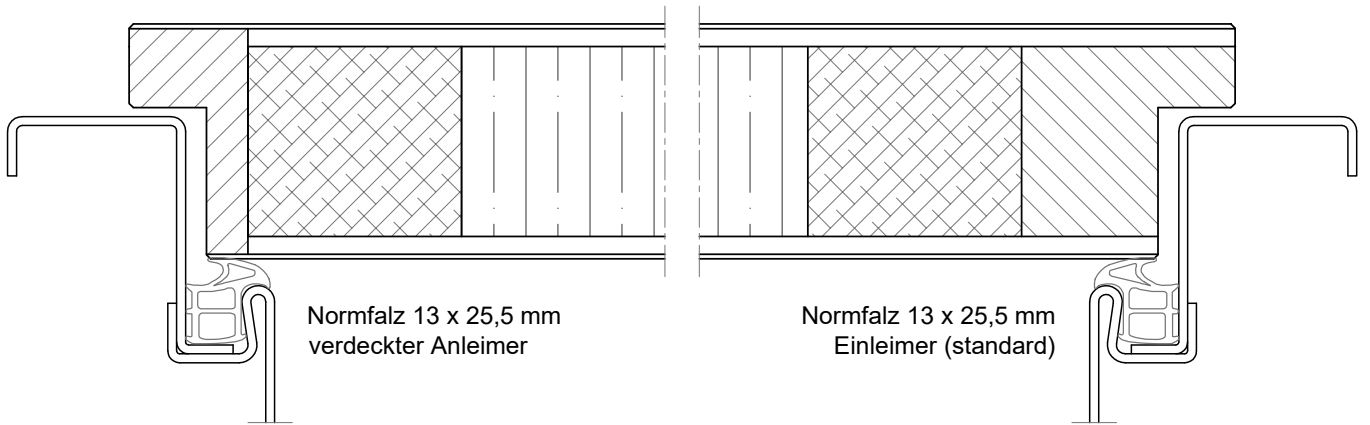
PicoObjekt 40

Standard-Objekttür



Beschreibung

Türdicke	<ul style="list-style-type: none">• ca. 40 mm
Flügelanzahl	<ul style="list-style-type: none">• 1-flügelig (FLG-I) / 2-flügelig (FLG-II)
Rahmen	<ul style="list-style-type: none">• Massivholzeinleimer mit aufrechter Rahmenverstärkung• Optional mit Rahmen-Stabilisator
Einlage	<ul style="list-style-type: none">• Röhrenspanplatteneinlage• Vollspanplatteneinlage
Deckplatte	<ul style="list-style-type: none">• HDF nach DIN EN 622, Dicke ca. 3 mm• HDF mit Alu-Zwischenschicht bei klimatischer Beanspruchung, Dicke ca. 4,5 mm (Türdicke ca. 43 mm)
Oberfläche	<ul style="list-style-type: none">• HPL-Schichtstoff, ca. 0,8 mm (Hersteller Formica, Resopal, Duropal) alternativ in 1,2 mm je nach Verfügbarkeit• Deckend lackiert nach RAL / NCS• Streichfähig grundiert für bauseitig deckenden Anstrich
Kantenausbildung	<ul style="list-style-type: none">• Ungefälzt eckig (stumpf einschlagende Tür)• Gefälzt eckig, Falz 13 x 25,5 mm
Türkante	<ul style="list-style-type: none">• Massivholzeinleimer mit transparenter Kantenlackierung• Massivholzeinleimer mit farblicher Kantenlackierung nach RAL / NCS• 2-seitige ABS-Kante in 2 mm (wahlweise 3- oder 4-seitig) nur in stumpf• 2-seitig verdeckter Massivholzeinleimer (wahlweise 3-seitig)• 2-seitig unverdeckter Massivholzeinleimer, Breite 28 - 40 mm (wahlweise 3-seitig)
Türaufbau	<ul style="list-style-type: none">• Verleimung nach DIN EN 204 - D3
Flächengewicht	<ul style="list-style-type: none">• Röhrenspanplatteneinlage ca. 19,0 kg/m²• Vollspanplatteneinlage ca. 21 kg/m²
Abmessungen	<ul style="list-style-type: none">• Vorzugsmaße nach DIN 18101. Andere Abmessungen möglich• Einsatzempfehlung: Türblattaußenmaß 1235 mm (Breite) x 2315 mm (Höhe)• Maximales Türblattaußenmaß 1360 mm (Breite) x 2950 mm (Höhe)
Schloss	<ul style="list-style-type: none">• Objektschloss DIN 18251, Klasse 3. Stulp 20 mm niro, Dornmaß 65 mm• Optional andere Schlösser möglich
Bänder	<ul style="list-style-type: none">• 2 x Einfräsbänder VX/160 mm Edelstahl• Optional andere Bandfräsungen/Bandbohrungen möglich
Schallschutz	<ul style="list-style-type: none">• Röhrenspan Rw,P 28 dB / Vollspan Rw,P 29 dB (nur in Kombination mit Bodendichtung)
Klima-Beanspruchung	<ul style="list-style-type: none">• Klima B nach EN 1121 (Vergleich zur RAL = Klimaklasse 2)• Optional Klima C nach EN 1121 (Vergleich zur RAL = Klimaklasse 3)
Mechanische Beanspruchung	<ul style="list-style-type: none">• Klasse 3 nach EN 1192 (Vergleich zur RAL = Klasse S)• Klasse 4 nach EN 1192 (Vergleich zur RAL = Klasse E)
Sonderleistungen	<ul style="list-style-type: none">• Optional: Bodendichtung; Lichtausschnitt; Weitwinkeltürspion; Edelstahlschonblech (aufgeklebt / eingelassen); Oberblende, Bleieinlage bis zu einem 'Bleigleichwert' nach DIN 6845 von 4,0 (Türgewicht beachten)• Feuchtraumschutz – Türblattunterkante versiegelt mit 'ECO-Sealing'
Umwelt	<ul style="list-style-type: none">• Optional lieferbar mit FSC-Nachweis 'Zertifikat Nr. SKH-COC-000015'



Ausführung 2-flg. / Gangflügel mit Dichtung

Standflügel mit Gegenfalz