

PicoRS 58

Rauchschutztür



Beschreibung

Verwendungsnachweis

- Tür DIN 18095-2 "RS-1" geprüft nach DIN 18095-2
- Tür DIN 18095-2 "RS-2" geprüft nach DIN 18095-2

Türdicke

- ca. 58 mm

Flügelanzahl

- 1-flügelig (FLG-I) / 2-flügelig (FLG-II)

Wandarten

- Massivwände Dicke ≥ 100 mm, leichte Trennwände, Dicke ≥ 100 mm, bekleidete Stahl/Holzstützen. (siehe auch allgemeine bauaufsichtliche Zulassung)

Zargenarten

- Stahl-eck/umfassungs/blockzargen, Holzstockzargen, Holzumfassungszargen

zul. Abmessungen 1-g.

- BRM von 676 (B) x 1638 (H) bis 2170 (B) x 3585 (H) mm
Mit Oberteil max. BRM-Höhe 4500 mm
Mit Oberteil und Seitenteile max. BRM Breite 3500 (B) x Höhe 3500 (H) mm

zul. Abmessungen 2-flg.

- BRM von 1276 (B) x 1638 (H) bis 3770 (B) x 3585 (H) mm
Mit Oberteil max. BRM-Höhe 4500 mm
Mit Oberteil und Seitenteile max. BRM Breite 4500 (B) x Höhe 4500 (H) mm

Rahmen

- Massivholzeinleimer mit Stabilisator

Einlage

- Spezialeinlage

Deckplatte

- HDF nach DIN EN 622, Dicke ca. 3 mm
- HDF mit Alu-Zwischenschicht bei klimatischer Beanspruchung, Dicke ca. 4,5 mm

Oberfläche

- HPL-Schichtstoff, ca. 0,8 mm (Hersteller Formica, Resopal, Duropal), alternativ in 1,2 oder 2,0 mm je nach Verfügbarkeit
- Deckend lackiert nach RAL / NCS
- Streichfähig grundiert für bauseitig deckenden Anstrich

Kantenausbildung

- Ungefälzt eckig (stumpf einschlagende Tür)
- Gefälzt eckig, Falz 13 x 43,0 mm / Mittelfuge mit Falz-Gegenfalz und Dichtung

Türkante

- Massivholzeinleimer mit transparenter Kantenlackierung
- Massivholzeinleimer mit farblicher Kantenlackierung nach RAL / NCS
- 2-seitig verdeckter Massivholzeinleimer (wahlweise 3-seitig)

Türaufbau

- Verleimung nach DIN EN 204 - D3

Flächengewicht

- ca. 37 kg/m²

Schloss GF

- PZ-FH Einsteckschloss nach DIN 18250 Klasse 4, Stulp 20 mm niro, Dornmaß 65 mm
- Optional andere Schlösser (mit gültigem FH-Verwendbarkeitsnachweis) möglich
- Verdeckter Falztreibriegel mit Schaltschloss und Edelstahl-Schließblech
- Wahlweise Paniktreibriegelschloss

Bänder

- 2 x VX/160 mm Edelstahl / je Türflügel
- Optional verdecktliegende Bänder

Türschließer

- Obentürschließer mit Gleitschiene und integrierter Schließfolgeregelung n. DIN EN 1154
wahlweise verdecktliegende Türschließer, wahlweise Feststellanlagen, wahlweise Drehtürantrieb

Schallschutz

- FLG-I bis Rw,P 42 dB / FLG-II bis Rw, P 41 dB (nur in Kombination mit Bodendichtung)

Klima- Beanspruchung

- Klima B nach EN 1121 (Vergleich zur RAL = Klimaklasse 2)
- Optional Klima C nach EN 1121 (Vergleich zur RAL = Klimaklasse 3)

Mechanische Beanspruchung

- Klasse 3 nach EN 1192 (Vergleich zur RAL = Klasse S)
- Klasse 4 nach EN 1192 (Vergleich zur RAL = Klasse E)

Zusatzfunktionen

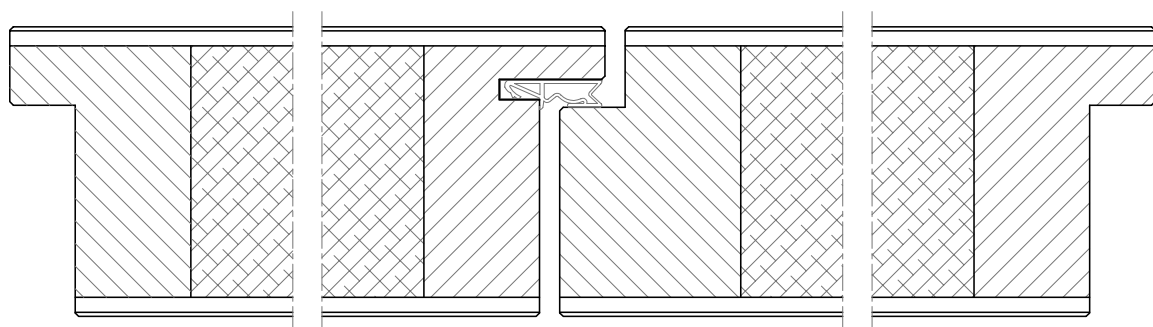
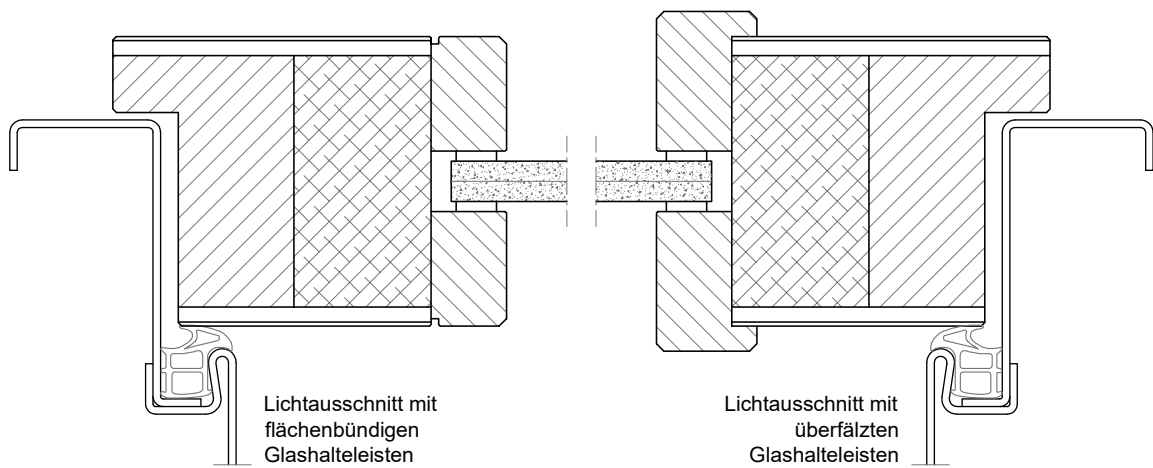
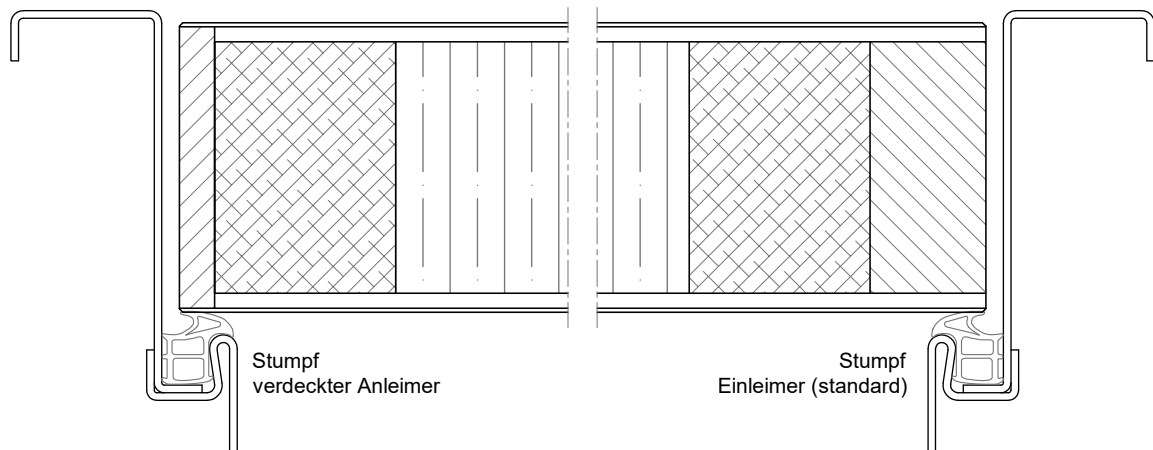
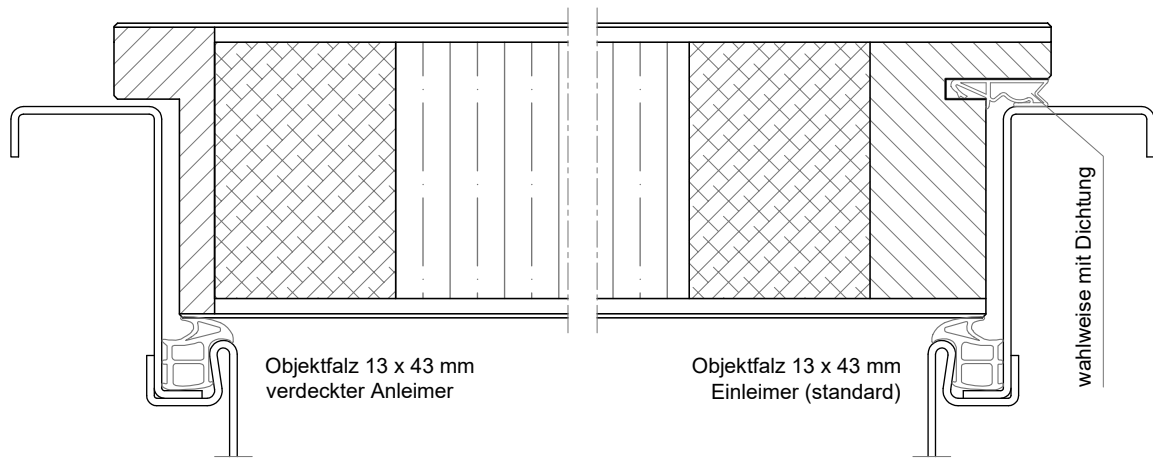
- Ausführung als einbruchhemmende Tür mit Widerstandsklasse RC2

Sonderleistungen

- Optional: Lichtausschnitt ; Weitwinkeltürspion; Rahmenaufdoppelungen
- Edelstahlschonblech (aufgeklebt / eingelassen); Oberblende, Kabelübergang
- Feuchtraumschutz – Türblattunterkante versiegelt mit 'ECO-Sealing'

Umwelt

- Optional lieferbar mit FSC-Nachweis 'Zertifikat Nr. SKH-COC-000015'



Ausführung 2-flg. / Gangflügel mit Dichtung

Standflügel mit Gegenfalz